



Socket; with strain relief housing; 3-pole; for cable diameter 4.5 - 10 mm

型號: 890-103



Socket; with strain relief housing; 3-pole; for cable diameter 4.5 - 10 mm

標記

RoHS ✓
Compliant

業務資料

供應商	WAGO
產品編號	890-103
GTIN / EAN	4045454232856
目錄	1
訂單數量	50
客戶編號	

備註

注意:所有安裝用連接器(卡入式照明燈具或設備、所有類型的PCB和配電連接器)皆已配備了鎖定卡栓,以確保插頭和插座牢固鎖定。「空中對接」(插頭/插座)才需要額外鎖定卡栓。IP20,帶張力消除外殼(這些緊湊型連接器不專門用於開放、易於接近的區域)所有 WINSTA® 元件都具有 100% 防插錯保護功能,按照:a.)接插不同極孔數b.)旋轉 180° 時接插c.)橫向搖擺時接插d.)接插一個極點連續執行溫度的注意事項:-35°C ... +85°C PVC 電纜溫度 ≤ 70 °C (包括無鹵素材料)絕緣零件溫度 ≤ 105 °C

技術參數

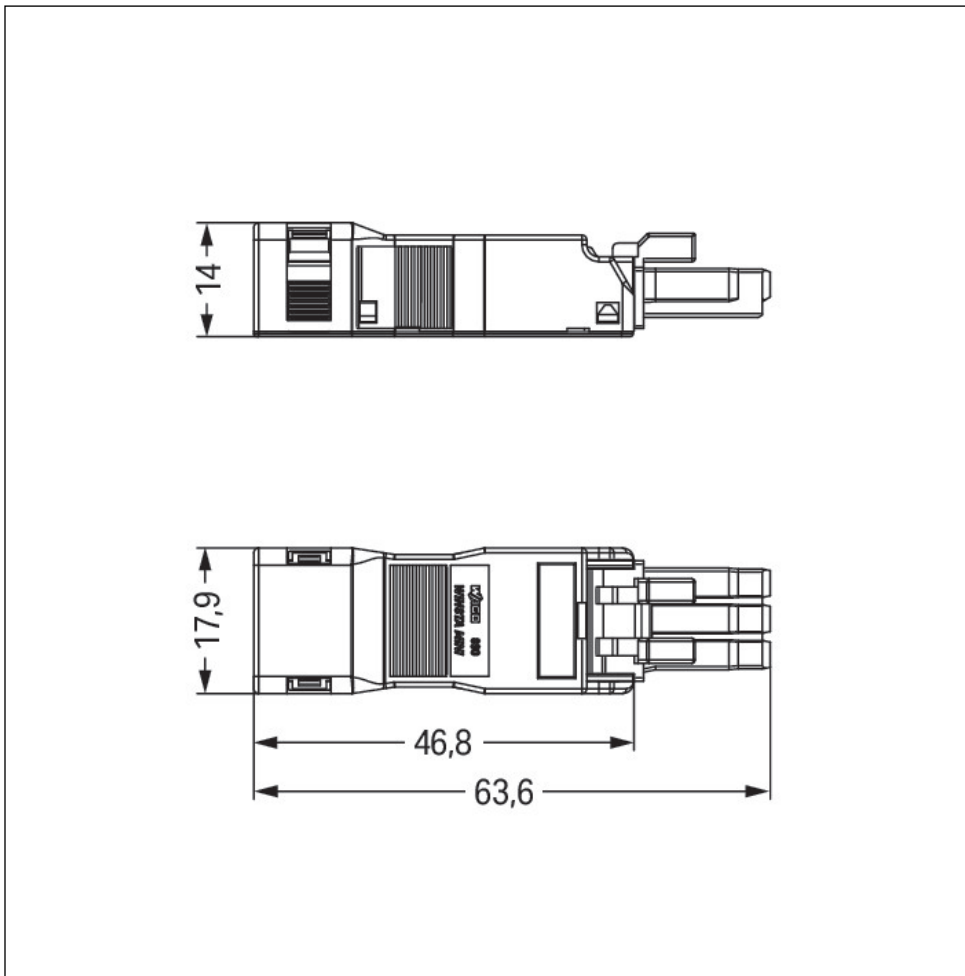
其他設定

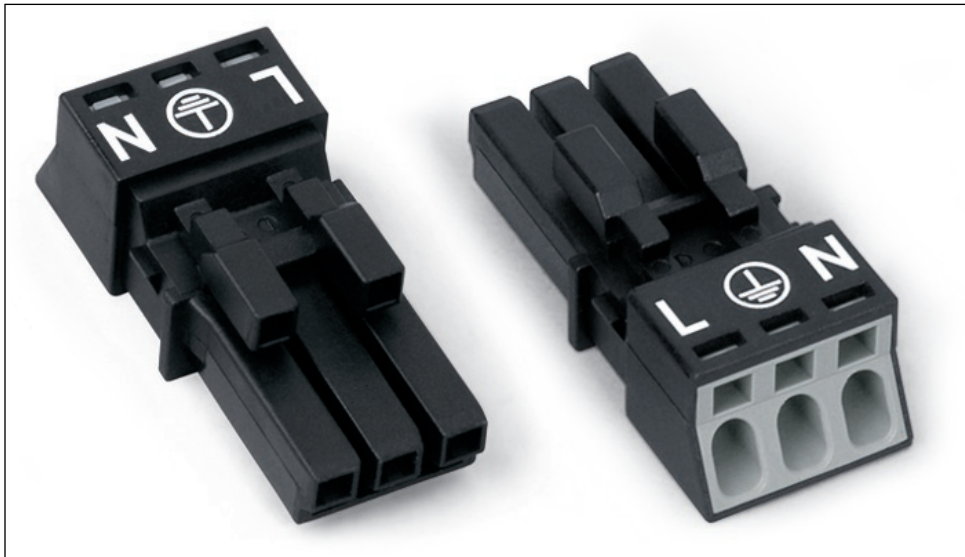
額定值	IEC/EN 60664-1
額定電壓 (III / 3) [V]	250 [V]

技術參數	
額定脈衝電壓 (III / 3) [kV]	4 [kV]
額定電流 [A]	16 [A]
圖例 (額定值)	(III / 3) \triangle 過電壓類別 III / 污染等級 3
連接技術	Push in CAGE CLAMP®
操作類型	操作工具
額定截面積	1.5 mm ²
單芯導線	0.25 ... 1.5 mm ² / 22 ... 16 AWG
單芯導線, 直接插入式連接	0.75 ... 1.5 mm ² / 20 ... 16 AWG
多芯導線	0.25 ... 1 mm ² / 22 ... 18 AWG
細多芯導線	0.25 ... 1.5 mm ² / 22 ... 16 AWG
帶歐式端子及塑料套的細多芯導線	0.25 ... 0.75 mm ² / 22 ... 20 AWG
不帶絕緣護套歐式端子的細多芯導線	0.25 ... 0.75 mm ² / 22 ... 20 AWG
帶歐式端子的細多芯導線, 直接插入式連接, 從	0.75 mm ² / 20 AWG
剝線長度	9 mm / 0.35 英寸
極數	3
總連接點數	3
總電位數	3
可連接護套電纜直徑	4.5 ... 10 mm
針距	4.4 mm (0.173 in)
寬度	17.9 mm / 0.705 英寸
高度	14 mm / 0.551 英寸
深度	63.6 mm / 2.504 英寸
編碼	A
插頭連接的相對力度	大約 20 ... 70 N (取決於極孔數)
插件連接的保持力	鎖定時 : > 80N
插件連接的拔出力	解鎖時 : 大約. 20 ... 70 N (取決於極孔數)
標記	L ⏚ N
保護等級	IP20
電位標記	L ⏚ N
接點類型 (插拔式連接器)	孔型連接器/插座
連接器連接類型	適用於導線
防插錯保護	Yes
鎖定插入式連接	鎖定卡栓
鎖定卡栓	no
束線板	?

技術參數	
顏色	black
絕緣材料	聚碳酸銨 66 (PA 66)
可燃性等級依照 UL 94	V0
夾持彈簧材料	鉻鍍彈簧鋼片 (CrNi)
觸點材質	表面處理的銅或銅合金
火災負載 [MJ]	0.175 [MJ]
重量 [g]	7.2 [g]
(工作) 環境溫度	-35 ... 85 °C
處理溫度	-5°C ... +40°C
連續工作溫度最小 [°C]	-35 [°C]
連續工作溫度最大 [°C]	85 [°C]
包裝類型	BOX
針距最小到 [in]	0.173 [in]
針距最小到 [mm]	4.4 [mm]
接點類型	孔型連接器/插座; 適用於導線
產品系列	WINSTA MINI
主產品功能	孔型連接器/插座
產品類型	插拔式連接器

影像和附圖





地址

WAGO Kontakttechnik GmbH & Co. KG

Hansastr. 27

32423 Minden

Telefon: 0571/887-0

Fax: 0571/887-169

<http://www.wago.com>

© WAGO Kontakttechnik GmbH & Co. KG

Technische Änderungen und Irrtümer vorbehalten.